

# Filter les flux HTTPS avec le slis

## **introduction :**

Pour simplifier la gestion des navigateurs web dans les lycées de l'académie, le SLIS a toujours été configuré en proxy transparent. De cette façon, il n'est pas nécessaire de passer sur chaque machine pour modifier la configuration du navigateur.

Mais dans cette solution les flux https, censés être sécurés, ne sont pas filtrés.

Depuis que facebook utilise les flux sécurisés https, de nombreux lycées nous demandent de trouver une solution de filtrage pour faire barrage à cette pratique.

*La solution existe* : il suffit de supprimer la transparence du proxy.

*Mais elle a un coût* : il faut modifier la configuration de chaque navigateur sur chaque machine.

Pour les lycées qui disposent d'un scribe ou d'un se3, il y a la possibilité de propager en automatique un profil de navigateur à l'ouverture de la session donc le problème peut être résolu assez simplement.

Pour les autres lycées et collèges, il faut intervenir en manuel sur chaque machine du réseau. C'est cette procédure que nous expliquons ci dessous.

## **Configuration du SLIS**

### **Pour un Slis 3.2**

Il faut aller dans le menu : [Fonction avancées] – [Options de fonctionnement]

Langue	<b>French</b> English
Proxy transparent	Actif <b>Inactif*</b>
Taille maxi en upload	3 MB
Filtrage du courrier entrant et sortant	Actif <b>Inactif</b>

et basculer le proxy transparent sur inactif.

Ne pas oublier de valider le changement de configuration

### **Pour un Slis 4.1**

Se connecter à l'interface

Choisir le menu : [Administration] - [services] cliquer sur le bouton option du Proxy

il faut changer la valeur SQUID\_TRANS = 1 en SQUID\_TRANS = 0

option	valeur
LOCAL_PROXY_PORT	3128
PARENT_ICP_PORT	3130
PARENT_PORT	3128
PROXY_CACHE	na
PROXYONBOOT	1
REQ_BODY_MAX_SIZE	3 MB
SQUID_AUTH	0
SQUID_TRANS	0

Annuler Valider Restaurer

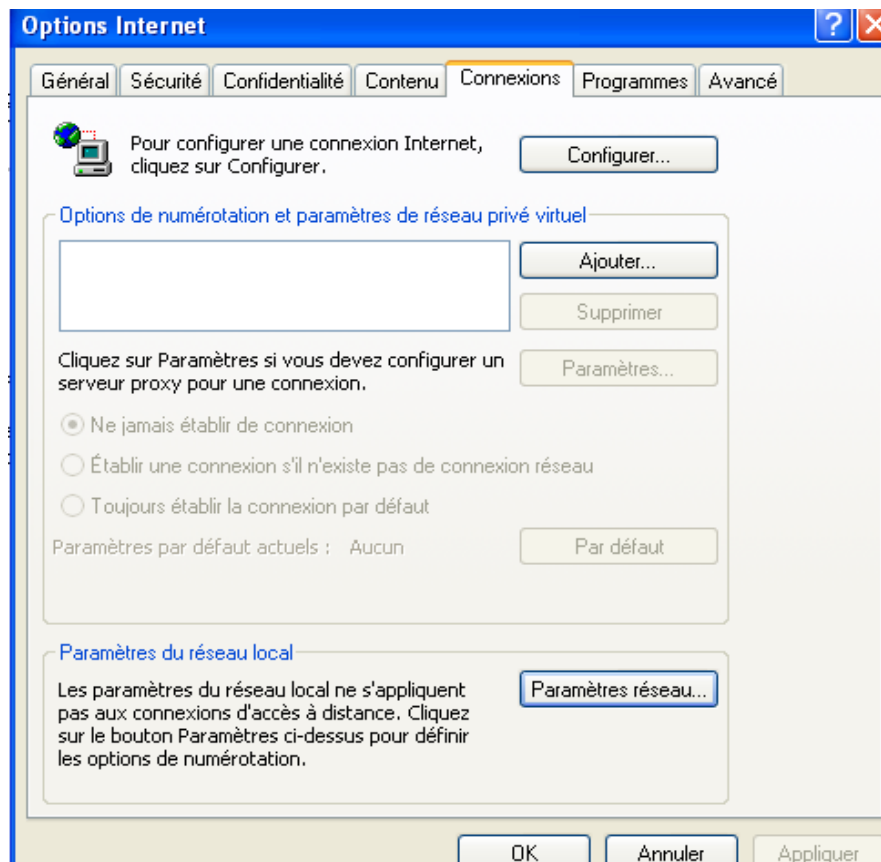
Le proxy est alors désactivé

Ne pas oublier de Valider ...attention lors de cette validation, vous perdez l'accès à l'interface du Slis (fermer cette fenêtre immédiatement)... il faudra modifier votre navigateur pour retrouver cette interface.

## Modification de la configuration de votre navigateur :

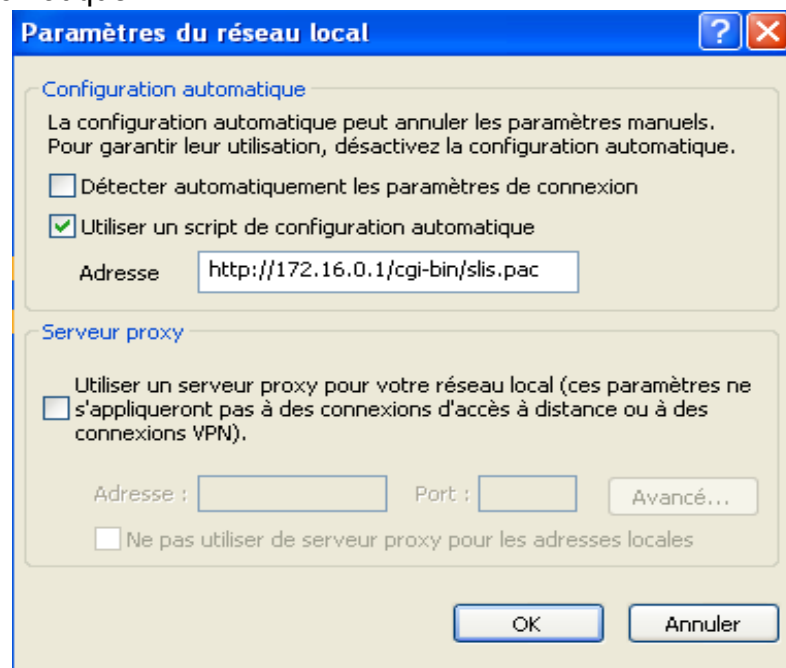
### Internet Explorer...

Aller dans [Outils] [Options]



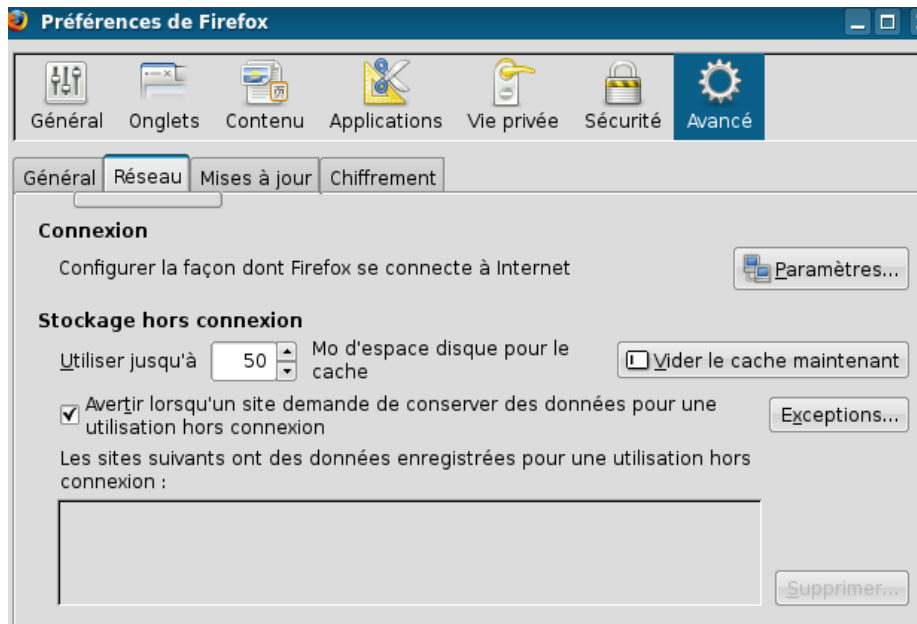
Cliquer sur le Bouton [Paramètres réseau]

Puis saisir d'adresse : <http://172.16.0.1/cgi-bin/sliss.pac> dans le champ « Utiliser un script de configuration automatique »



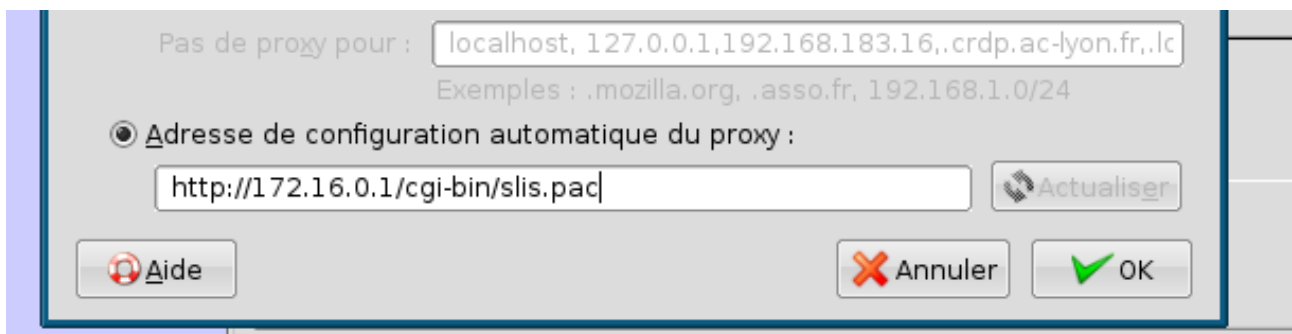
## Firefox

Aller dans [Outils] - [options] (Win\$) ou [Edition] - [Préférences] (linux)  
puis onglet [Avancé] – [Réseaux]



Cliquer sur le bouton [Paramètres]

Puis saisir d'adresse : <http://172.16.0.1/cgi-bin/slis.pac> dans le champ configuration automatique du proxy



Valider... et tester en essayant d'aller avec le navigateur sur un site quelconque puis sur le site [https:// facebook.com](https://facebook.com)

**Attention** : le filtrage ne sera effectif que si vous avez mis la base FORUMS dans la règle de filtrage.

**Avertissement** : *Impact du procédé à prendre à compte*

Le fait de désactiver le proxy transparent va avoir aussi un impact sur les mises à jour automatique de certains logiciels comme l'antivirus (si vous n'avez pas un serveur local de mise à jour) et aussi les logiciels professionnels qui se mettent à jour automatiquement sur internet.

Il faudra, dans chaque cas ,ajouter l'adresse du proxy dans la configuration